

**KLUB SLOVENSKÝCH TURISTOV REGIÓN LIPTOV**

**A**

**MESTO**

**LIPTOVSKÝ HRÁDOK**

**VÁS POZÝVAJÚ**

**NA**

**71. SLOVENSKÝ LETNÝ ZRAZ KST**

**A**

**55. STRETNUTIE TOM**

**26. - 29. JÚNA 2025**



**S P R A V O D A J**

## Liptovský Hrádok,

mesto leží vo východnej časti Liptovskej kotliny pri sútoku Váhu s Belou, je centrom horného Liptova. Východisko do východnej a strednej časti Nízkych Tatier, Západných a Vysokých Tatier.



Vznikol začiatkom 13. storočia ako osada **Belsko**. Osada **Mravník**, nachádzajúca sa v centre dnešného starého mesta je o pár storočí mladšia. V minulosti tu bolo **Keltské hradisko**, predtým tu žili ľudia púchovskej kultúry, čo potvrdil nález sedemdesiatich urien na sídlisku. **Liptovský hrádok**, alebo **Hrádok**, tiež **Nový hrad** je zrúcanina vodného hradu s renesančným kaštieľom. V súčasnosti sa opravuje, v prevádzke je kaštieľ a hradná reštaurácia. Koncom 18.



storočia prevzala osada názov tunajšieho hradu. Prvá písomná zmienka o hrade je z roku 1341. V okolí hradu založili najskôr osadu zloženú z rodín lesníckych a štátnych úradníkov. Vznik Liptovského Hrádku úzko súvisí s rozvojom hrádockého panstva po jeho odkúpení Kráľovskou dvorskou komorou v roku 1731. Komora vybudovala technické zariadenie na zachytávanie po Váhu

splavovaného dreva, neskôr aj hutu na spracovanie železnej rudy, v ktorého okolí prebiehala ťažba. Spravovala už vybudovaný solný sklad, pílu, mlyn, pivovar a rybník pri areáli hradu. Jadrom osady sa stala ulica tiahnuca sa od hradu smerom na juh. Lipové stromoradie, ktoré je také typické pre celý Liptovský Hrádok, vysadili už v roku 1777. Neskôr sa časť tejto ulice stala základom pre dnešné **arborétum**.



V roku 1790 bol v Hrádku postavený rímskokatolícky **kostol Navštívenia Panny Márie**. Začiatkom 19. storočia mesto obdržalo trhové a jarmočné právo. Stalo sa východiskom pre pltníkov. Odtiaľto sa plavilo stavebné drevo, šindle, soľ, železo, meď, výrobky zo syra, rôzne potraviny, liečivé oleje a iné až do Dunaja. Zabudnúť nesmieme ani rozvoj ďalších tradičných oblastí, ako včelárstvo, rybárstvo,



poľnohospodársku a remeselnú výrobu. Liptovský Hrádok sa pýši nielen hradom a kaštieľom, ale aj **prvou lesníckou školou** v bývalom Uhorsku, **arborétom**, **Národopisným múzeom** a **židovským cintorínom**. V mestskej časti **Dovalovo**, ktorá je charakteristická osobitnou hornoliptovskou architektúrou sú dva kostoly evanjelický a katolícky, ktoré majú unikátne stavebné prvky preslávených liptovských murárov. Neďaleko hradu,

nad cestou sa nachádza prírodné bralo **Skalka** s vyhlídkovou plošinou so slovenským dvojkřížom a orientačná panoramatická tabuľa. Odtiaľto je pekný pohľad na mesto a okolie, ale aj na Západné a časť Vysokých Tatier. Pod bralom je umiestnený pamätník obetiam I. a II. svetovej vojny. Cestou z Liptovského Hrádku do časti Maša sa nachádza **Mašiansky balvan**,



chránená prírodná pamiatka vyhlásená v roku 1965. Priamo od neho vidno historické objekty **Vážnicu** a **Zvonicu (Klopačka)**, technické objekty, ktoré dokladajú tradície hornoliptovského baníctva a hutníctva. Dnes tu sídli expozícia **Múzea baníctva a hutníctva Maša - Liptovský Hrádok**. Mesto susedí s obcami Liptovská Porúbka, Liptovský Peter, Podtureň a Liptovský Ján.



**Krajina pri Liptovského Hrádku**



**Priatelia, turisti,** po štyroch rokoch sa opäť stretávame na letnom turistickom zraze v Liptove, tentokrát v tom hornom. Reprezentuje ho Liptovský Hrádok, mesto a okolie s bohatými tradíciami. Netreba zvlášť zdôrazňovať, že oblasť Liptova patrí na Slovensku medzi najviac navštevované regióny Slovenska. Môžeme sa pochváliť dávnou históriou, technickými pamiatkami, krasovými útvarmi, jaskyňami, nádhernou prírodou a impozantnou ľudovou kultúrou. Z Liptovského Hrádku je len na skok do Západných a Nízkyh Tatier, horstiev, kde si môže každý vybrať podľa svojej výkonnosti tú správnu túru a dôvernejšie spoznať aj túto časť nášho Slovenska. Pre všetkých turistov, účastníkov zrazu máme pripravený zaujímavý turistický a kultúrny program. Počas niekoľkých dní vám ponúkneme to najlepšie čo máme. Prajem vám mnoho krásnych zážitkov a spomienok.

Nuž teda vitajte a cíťte sa tu ako doma!

**Jozef Skladaný, predseda organizačného výboru**



**Organizátorom 71. slovenského letného zrazu a 55. stretnutia stretnutia TOM je z poverenia Ústrednej rady KST Bratislava KST - Región Liptov a kluby v ňom združené. Spoluorganizátorom je mesto Liptovský Hrádok.**

#### **ORGANIZAČNÝ VÝBOR**

**Jozef Skladaný    predseda**

**Ján Lupták    podpredseda**

**Ondrej Bunta    člen**

**Eva Felcanová    člen**

**Pavel Lupták    člen**

## 71. SLOVENSKÝ LETNÝ ZRAZ KST A 55. STRETNUTIE TOM

**Termín:** 26. - 29. júna 2025    71. slovenský letný zraz KST

27. - 29. júna 2025    55. stretnutie TOM

**Miesto:** ATC Borová Sihoť

### Informácie:

**Jozef Skladaný**    info o zraze, TOM    0903 585 703    [skladany@azet.sk](mailto:skladany@azet.sk)

**Ondrej Bunta**    prihlášky, ubytovanie    0907 829 409    [zrazkst2025@gmail.com](mailto:zrazkst2025@gmail.com)

Organizačný výbor bude zverejňovať informácie týkajúce sa zrazu na web stránke KST Región Liptov a počas konania zrazu ich bude priebežne aktualizovať na info paneloch v priestoroch prezentácie zrazu.

**Prihláška:** účastníci sa prihlasujú vyplnením údajov podľa pokynov na prihláške a jej zaslaním elektronicky na emailovú adresu: [zrazkst2025@gmail.com](mailto:zrazkst2025@gmail.com) Po podaní prihlášky sú účastníci povinní do 3 pracovných dní uhradiť účastnícky poplatok.

**Záujemci sa môžu prihlásiť aj priamo na mieste. Využiť sa dajú rekreačné poukazy od zamestnávateľa pri pobyte na viac ako dve noci, potvrdenie vydáva ATC Borová Sihoť.**

**Stornopoplatky:** vrátenie už zaplatených účastníckych poplatkov len na základe písomnej žiadosti organizačnému výboru.

**Poistenie:** členovia KST sú poistení, ostatní účastníci sa poistujú individuálne.

**Účasť na zraze:** členovia KST, členovia družobných turistických organizácií (KČT- českí turisti, PTTK - poľskí turisti, OTK - rakúski turisti, MTsz - maďarskí turisti) a členovia TOM s platnou členskou známkou za príslušný rok. Účastník, ktorý sa nepreukáže platným členským preukazom príslušnej turistickej organizácie, doplatí rozdiel účastníckych poplatkov pri prezentácii. Nečlenovia sa registrujú prostredníctvom občianskeho preukazu. Deti a mládež do 18 rokov len v sprievode vedúceho TOM, alebo rodiča. Účasť na zraze je na vlastnú zodpovednosť. **Organizačný výbor si vyhradzuje právo na zmenu programu vynútenú objektívnymi skutočnosťami.**

**Upozornenie:** podľa zákona č.18/2018 Z.z. o ochrane osobných údajov upozorňujeme účastníkov, že zo 71. slovenského letného zrazu KST a 55. stretnutia TOM sa budú zhotovovať fotografie a video záznamy pre dokumentačné účely organizátorov. Tieto budú zverejnené na stránke [www.kstliptov.sk](http://www.kstliptov.sk), alebo v iných médiách.

**Ubytovanie a stravovanie - recepcia ATC Borová Sihoť:** účastníci majú možnosť ubytovania v hoteli, chatkách a v priestore ATC Borová Sihoť vo vlastných stanoch. Umyvárne, sprchy, WC sú v suteréne hotela. Kuchynka a vybavenie je vedľa reštaurácie (2x elektrická dvojplatinčka, umývacie dresy, stoly a lavice). Elektrické zásuvky pri vstupe do reštaurácie (zásuvky 400 V, zásuvky 230 V) v párty stane. Rozvod pitnej vody je v priestore pre karavany. K dispozícii je priestor na športovanie a ohnisko na táborák. Možnosť zakúpenia potravín je len v meste asi 20 min. peši. Objednanie stravy priamo v reštaurácii deň vopred.

### **Ceny a poplatky v ATC:**

**Hotel - ubytovanie: 16,00 € os. / noc, s polpenziou 30,00 € os. / noc**

**Chatka: 6,50 € os. / noc, v chatkách nie sú uteráky**

**Stan - osoba / noc: 5,50 € os. / noc, deti do 12 rokov 4,00 € os. / noc**

**Turistický miestny poplatok: 1,00 € os. / noc**

**V cene ubytovania: stan, autobus, auto, motocykel, bicykel**

**Stravovanie v reštaurácii: raňajky: 7,00 € / večera: 7,00 €**

**Ubytovanie TOM:** členovia TOM majú ubytovanie a stravovanie zabezpečené na internáte v izbách na posteliach, vrátane sociálneho vybavenia na **Strednej odbornej škole lesníckej a drevárskej Jozefa Dekreta Matejovie**, ktorá sídli na Hradnej ulici 534 v Liptovskom Hrádku.

**Registrácia TOM:** v ubytovacích priestoroch pri príchode

**Cena ubytovania: osoba 14 € noc /podmienka ubytovania na dve noci/**

**Cena stravy: raňajky 5,50 € /večera: 8,50 €**

**Upozornenie: strava je povinná.**

### **UBYTOVACIE ZARIADENIA V LIPTOVSKOM HRÁDKU A OKOLÍ**

**HÝBADLO, s.r.o.** kontakt: 0948 200 485 [hybadlo.trepacov@gmail.com](mailto:hybadlo.trepacov@gmail.com)

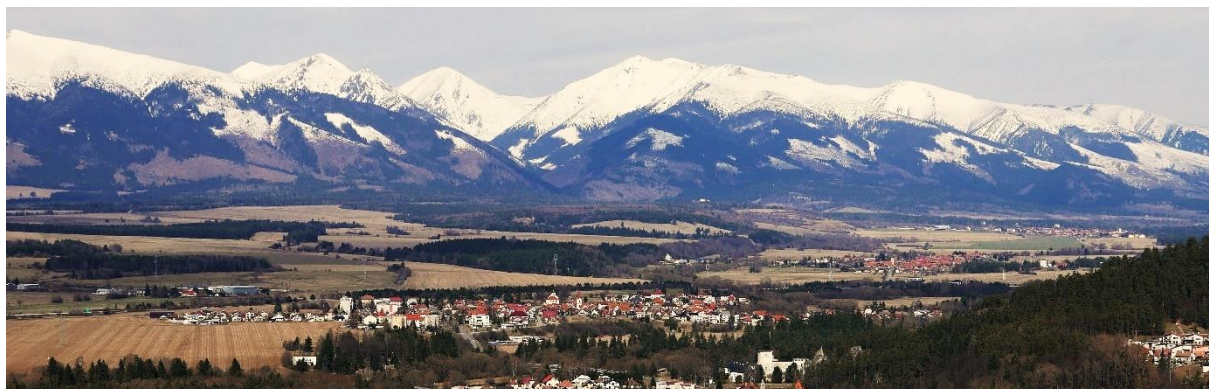
**F-TEAM HOTEL** kontakt: 044 5222 501, 0917 400 448 [repcia@f-hotel.sk](mailto:repcia@f-hotel.sk), [www.f-hotel.sk](http://www.f-hotel.sk)

**HALIGANDA** kontakt: 0907 814 473 [haliganda.davlin@gmail.com](mailto:haliganda.davlin@gmail.com)  
[www.haliganda.eu](http://www.haliganda.eu) 0911 208 631 [davlin@zoznam.sk](mailto:davlin@zoznam.sk)

**PENZIÓN POD SKALOU** kontakt: 0905 680 843, 0907 137 709 [lubo.p@atlas.sk](mailto:lubo.p@atlas.sk)

**PENZIÓN POD KRIVÁŇOM** kontakt: 0947 928 179 [info@penzionpodkrivanom.sk](mailto:info@penzionpodkrivanom.sk)

**Vyhľadávanie ubytovania: cez Booking.com - Liptovský Peter, Podtureň, Dovalovo, Liptovský Ján a Liptovská Porúbka.**



**Západné Tatry z Liptovského Hrádku**

### **Registrácia účastníkov zrazu - terasa prístrešok:**

26. júna 2025 štvrtok 9:00 - 18:00 hod.

27. júna 2025 piatok 9:00 - 18:00 hod.

### **Účastnícke poplatky vopred prihlásených účastníkov:**

<b>členovia KST a členovia družobných organizácií</b>	<b>15 €</b>
<b>nečlenovia nad 18 rokov</b>	<b>20 €</b>
<b>nečlenovia do 18 rokov</b>	<b>10 €</b>
<b>členovia a vedúci TOM</b>	<b>0 €</b>
<b>majstri turistiky</b>	<b>0 €</b>

**V prípade prihlásenia účastníka na mieste pri prezentácii sa zvyšujú poplatky o 5 € !**

**Suveníry:** pre účastníkov a zberateľov sú pripravené tričká s logom zrazu, odznaky, magnetky, knihy, príležitostné pečiatky a propagačný materiál rôzneho druhu.

**Doprava:** spojenie vlakovou dopravou do Liptovského Hrádku, zo železničnej stanice peši 1,5 km - 20 min. do ATC Borová Sihoť. Individuálnou dopravou po štátnej ceste I. triedy č. 18 z Liptovského Mikuláša do Liptovského Hrádku, po prejazde obce Podtureň odbočiť vpravo, alebo z diaľnice D1 odbočiť na Liptovský Hrádok, prejazd mestom až na jeho koniec a potom odbočiť vľavo do ATC Borová Sihoť. Parkovanie osobných vozidiel je možné pri stanoch.

**Doprava počas zrazu:** zabezpečuje organizátor - účastníci si hradia cestovné za autobus na jednotlivé túry.

**Prihlasovanie na túry:** účastníci sa na jednotlivé túry a výlety prihlasujú deň pred konaním pri prezentácii zrazu zakúpením cestovného lístka.

**Upozornenie: cyklistické túry organizátori neorganizujú a nezabezpečujú!**



**Borová Sihoť**

**PROGRAM 71. SLOVENSKÉHO ZRAZU KST A 55. STRETNUTIA TOM  
LIPTOVSKÝ HRÁDOK - BORO VÁ SIHOŤ**

**26. júna 2025 štvrtok**

09:00 - 18:00 hod. príchod účastníkov zrazu, registrácia, ubytovanie  
13:00 - 18:00 hod. prehliadka mesta, individuálne krátke túry a vychádzky do okolia  
18:00 - 19:00 hod. kultúrny program  
19:00 - 19:30 hod. slávnostné otvorenie 71. slovenského letného zrazu KST a 55. stretnutia TOM  
19:30 - 20:30 hod. koncert hudobnej skupiny  
20:30 hod. stretnutie hostí, organizátorov a delegácie KST  
21:00 - 22:00 hod. beseda, premietanie filmu o Liptovskom Hrádku

**27. júna 2025 piatok**

09:00 - 18:00 hod. príchod účastníkov zrazu, registrácia, ubytovanie  
07:00 - 16:00 hod. Túry P 1 - P3 - F1, vychádzky a poznávacie aktivity v Lipt. Hrádku a okolí  
16.00 - 18.00 hod. burza odznakov a suvenírov  
20:00 - 21.30 hod. beseda a videoprezentácia s expedičným turistom a cestovateľom Svätozárom Krnom  
21:30 - 22:00 hod. vlastný program účastníkov zrazu

**28. júna 2025 sobota**

07:00 - 16:00 hod. Túry P2 - P4 - F2, vychádzky a poznávacie aktivity v Lipt. Hrádku a okolí  
16:00 - 18:00 hod. turistické športové súťaže - preťahovanie lanom, hod polenom, fúrik rally  
18:00 - 19:00 hod. kultúrny program  
19:00 - 19:30 hod. slávnostné ukončenie 71. celoslovenského zrazu KST a 55. stretnutia TOM, odovzdanie štafety zrazov, pozvánka na nasledujúci 72. celoslovenský zraz KST a 56. stretnutie TOM  
19:30 - 24:00 hod. do tanca a na počúvanie bude hrať hudobná skupina Los Bombarderos  
22.00 hod. veľká turistická tombola

**29. júna 2025 nedeľa**

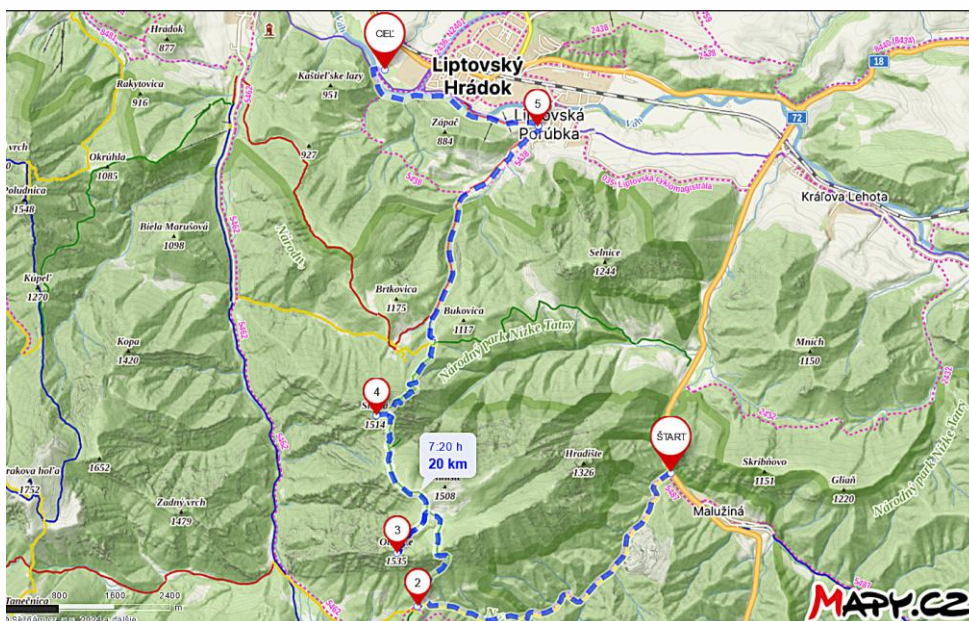
08:00 - 12:00 hod. individuálne vychádzky a poznávacie aktivity  
08:00 - 13:00 hod. odchod účastníkov stretnutia  
15:00 hod. uzavretie a odovzdanie priestoru zrazu



## PEŠIE TÚRY SO SPRIEVODCAMI

**P 1: Ohnište - Slemä 27.6.2024 7:00 hod. autobus** Rázcestie Malužiná (delo) - Svidovské sedlo - Ohnište (1535 m) - Slemä (1514) - Brtkovica sedlo - Lipt. Porúbka - Lipt. Hrádok - ATC Borová Sihoť.

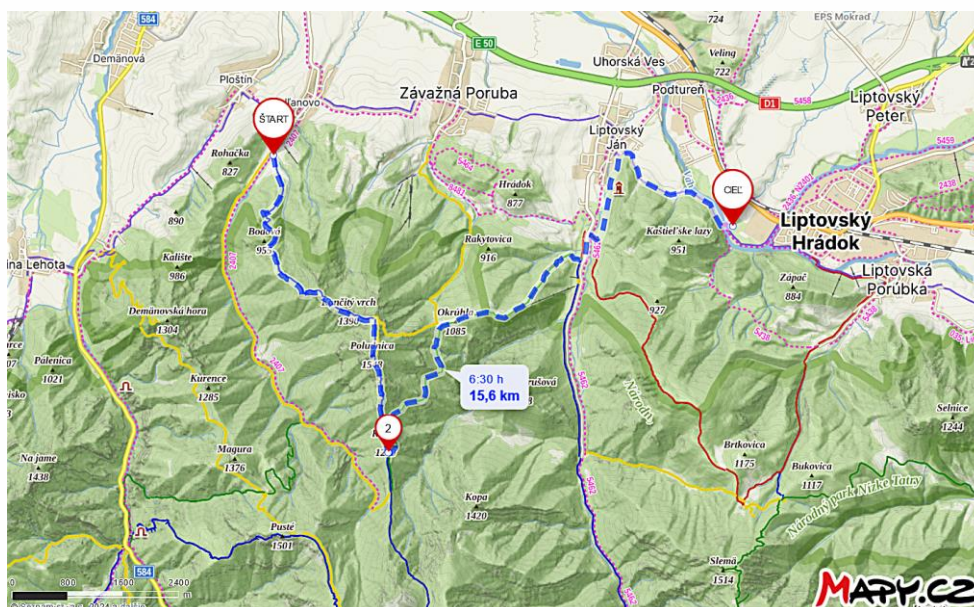
Dĺžka: 20 km; Stúpanie: 986 m; Klesanie: 1069 m; Čas túry: 7:20 hod. + 2 hod. prestávky  
Náročná túra!



**P 2: Poludnica 28.6.2024 7:00 hod. autobus** Iľanovo - Predná Poludnica - Poludnica - Kúpeľ - Sedlo pod Kúpeľom - Rakytovica - Hotel Ďumbier - Jánska dolina ústie - Liptovský Ján - ATC Borová Sihoť.

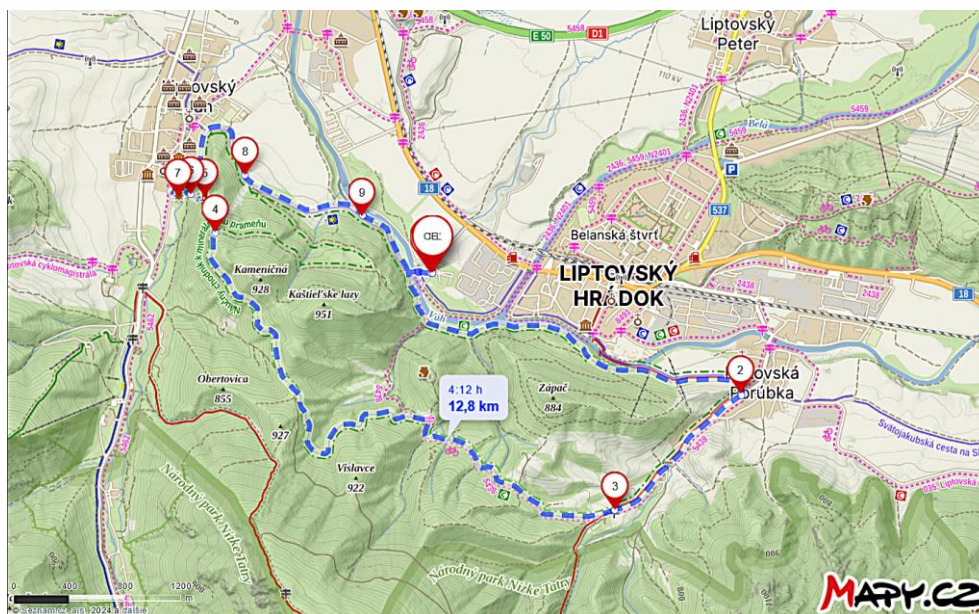
Dĺžka: 15,6 km; Stúpanie: 1006 m; Klesanie: 1034 m; Čas túry: 6:30 hod. + 2 hod. prestávky

### Náročná túra!



**P 3: Náučný chodník k minerálnemu prameňu 28.6.2024 8:30 hod. ATC Borová Sihoť - Liptovská Porúbka - Drvište - Vislavce - Svätovánska rozhľadňa - termálny prameň Kaďa - KPČ Lipt. Ján - ATC Borová Sihoť**

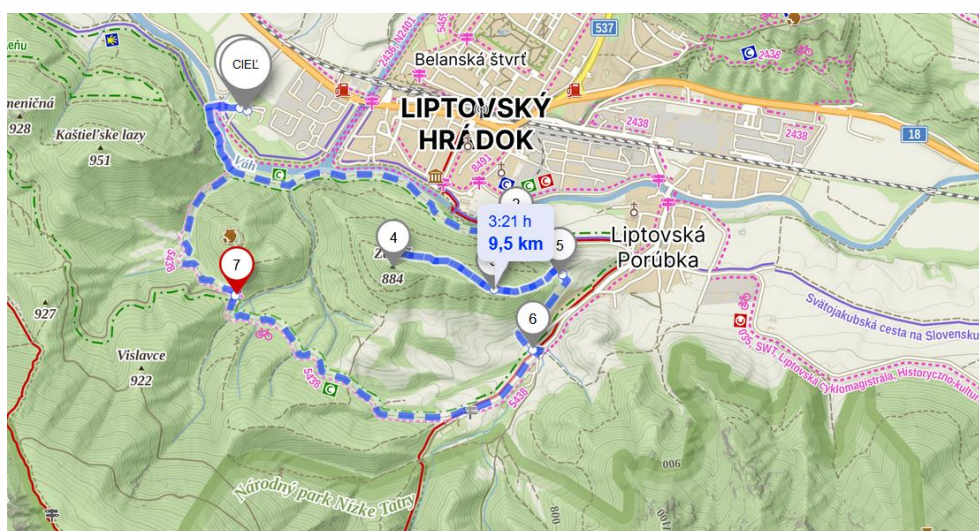
**Dĺžka: 12,8 km; Stúpanie: 351 m; Klesanie: 351 m; Čas túry: 4:12 hod. + KPČ prehliadka  
Nenáročná túra!**



**P 4: Zápač 28.6.2025 8:30 hod. ATC Borová Sihoť - zjazdovka Zápač - Zápač (825 m.) - Vislavce - ATC Borová Sihoť.**

**Dĺžka: 9,5 km; Stúpanie: 288 m; Klesanie: 288 m; Čas túry: 3:21 hod.**

**Nenáročná túra!**



**F1 FAKULTATÍVNY VÝLET 27. jún 2025 8:30 hod. peši - autobus**

**Návšteva mesta Liptovský Hrádok a Múzea Liptovskej dediny v Pribyline.**

**ATC Borova Sihoť, odchod 8:30 hod. - peši** - prehliadka mesta Liptovský Hrádok - Námestie Františka Wisnera, Národopisné múzeum, Alej Pod lipami, Hrádocký podchod, Arborétum, Zrúcanina hradu a kaštieľa Liptovský Hrádok, vyhládka Skalka.

**Odchod autobusom z parkoviska pod Skalkou 13:00 hod.**, presun do Múzea Liptovskej dediny v Pribyline, prehliadka múzea a objektov.

**Odchod autobusom 15:00 hod.** z parkoviska späť do ATC Borová Sihoť.

**Účastníci si hradia cestovné na autobus, vstupy a ceny vstupeniek budú včas aktualizované na rok 2025.**

**F2 FAKULTATÍVNY VÝLET 28. jún 2025 8:30 hod. autobus - peši**

**Návšteva Stanišovskej jaskyňa a zaujímavostí v Liptovskom Jáne.**

**Borová Sihoť, odchod 8:30 hod. autobus** - Stanišovská jaskyňa, **peši** - park Mini Slovensko - Jánska dolina, Podzemie pod vežami - Mincovníčkovo, Svätovánska rozhľadňa, kúpanie - Termálny prameň Kaďa.

**Individuálne aktivity**, prehliadka obce, Rímsko katolícky kostol sv. Jána Krstiteľa, minerálne pramene, letné termálne kúpalisko.

**Odchod do ATC Borová Sihoť 14.00 hod. peši** Náučným chodníkom k minerálnemu prameňu ( 2,7 km, 0:50 hod. )

**Účastníci si hradia cestovné na autobus, vstupy a ceny vstupeniek budú včas aktualizované na rok 2025.**



**Múzeum liptovskej dediny Pribylina**



**Stanišovská jaskyňa**

## ČO SA OPLATÍ VIDIEŤ A NAVŠTÍVIŤ V LIPTOVSKOM HRÁDKU A OKOLÍ

**Národopisné múzeum Liptovský Hrádok** - sídli v priestoroch budovy Soľného úradu, päť stálych expozícií.

**Múzeum baníctva a hutníctva Maša Liptovský Hrádok** - z komplexu budov sa zachovali len dve - Vážnica a Zvonica (Klopačka). V súčasnosti je tam umiestnená galéria vybraných reprodukcí starých banských drevorytov a expozícia baníctva a hutníctva v Liptove.

**Mašiarsky balvan** - je chránená prírodná pamiatka. Tento kamenný útvar má významnú estetickú a krajínovtornú hodnotu.

**Hrad a kaštieľ Liptovský Hrádok - symbol mesta**, kamenný hrad bol obkolesený vodnou priekopou, pozostatok je jazierko. V súčasnosti je v rekonštrukcii, kaštieľ ponúka nadštandardné ubytovanie a reštauračné služby.

**Skalka** - výhľad na mesto, rieku Belá a okolie.

**Pamätník pod Skalkou** - venovaný obetiam I. a II. svetovej vojny.

**Rímskokatolícky kostol Navštívenia Panny Márie** - postavený v roku 1790 v klasicistickom slohu.

**Múzem liptovskej dediny v Pribyline** - založené v roku 1972 a pre verejnosť otvorené v roku 1991, dokumentuje ľudovú architektúru Liptova. Tvoria ho domy zo zatopenej časti vodného diela Liptovská Mara a z oblasti horného a dolného Liptova. Prezentuje sa tu tiež chov domácich zvierat a medzi atrakcie múzea patrí chov huculských koní a jazda na nich. Od roku 2020 tu premáva lesná železnica na okruhu takmer 1 kilometer dlhej trati.

**Zaujímavosti obce Liptovský Ján** - vyše 15 kaštieľov a kúrií, najstaršie sú od 16.storočia

**Rímskokatolícky kostol svätého Jána Krstiteľa zo 14.storočia** - dominanta obce

**Evanjelický kostol z 18. storočia**

**Pomník padlých v I. a II. svetovej vojne**

**Mincovníčkovo** - expozície „Naše dedičstvo“ a „Podzemie pod vežami“

**Svätojánska rozhľadňa** - chodník z areálu termálneho prameňa Teplica mostíkom cez potok

**Kaďa - Teplica** - pitný minerálny prameň a letné termálne kúpalisko Termal Raj, kryté bazény hotela Sorea Máj

**Park Mini Slovensko** - miniatúry kultúrnych pamiatok z celého Slovenska

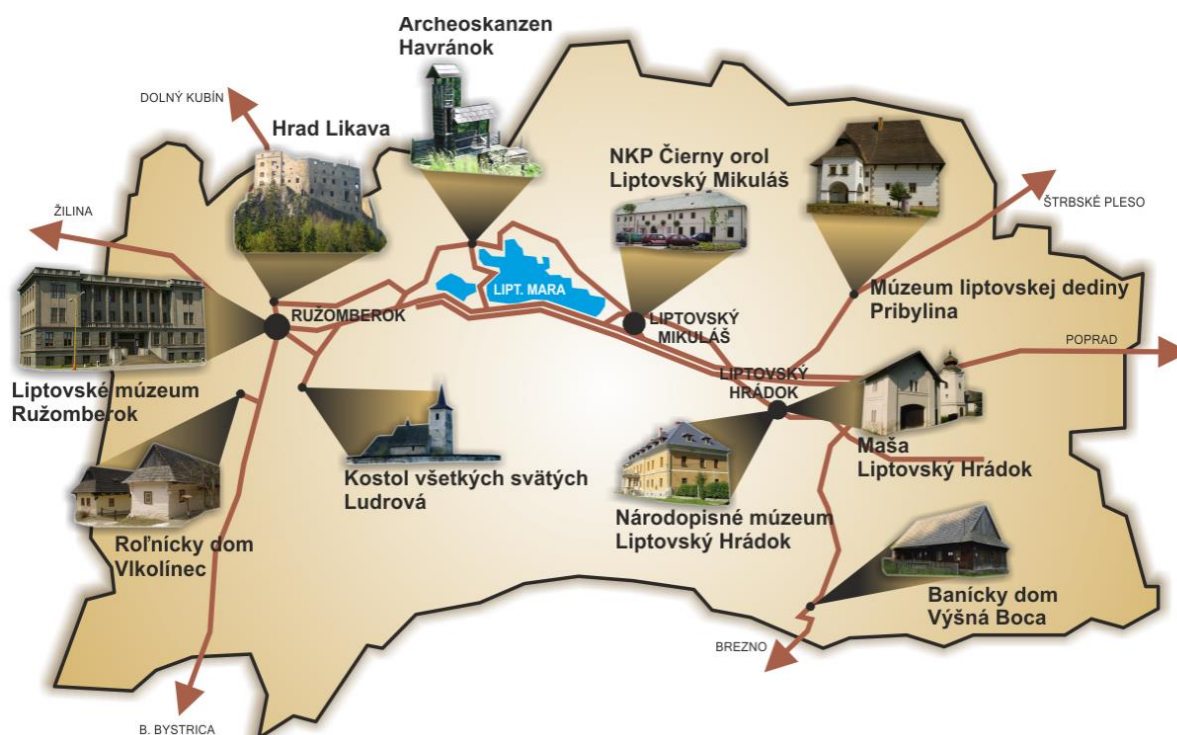
**Stanišovská jaskyňa** - okrem nej sa nachádza v Jánskej doline množstvo ponorov, vyvieráčiek a jaskýň.

## Odkazy:

[www.kstliptov.sk](http://www.kstliptov.sk)  
[www.borovasihot.sk](http://www.borovasihot.sk)  
[www.liptovskyhradok.sk](http://www.liptovskyhradok.sk)  
[www.kst.sk](http://www.kst.sk)  
[www.mikulas.sk](http://www.mikulas.sk)  
[www.visitliptov.sk](http://www.visitliptov.sk)  
[www.liptov.sk](http://www.liptov.sk)  
[www.kamnavylet.sk/sk/atrakcie/liptov](http://www.kamnavylet.sk/sk/atrakcie/liptov)  
[www.kamnavylet.sk/sk/atrakcie/liptovsky-hradok](http://www.kamnavylet.sk/sk/atrakcie/liptovsky-hradok)  
[www.regionliptov.sk](http://www.regionliptov.sk)  
[www.nizketatry.sk/obce/lmikulas/lmikulas.html](http://www.nizketatry.sk/obce/lmikulas/lmikulas.html)

## Múzeá a galérie:

[www.liptovskemuzeum.sk](http://www.liptovskemuzeum.sk)  
[www.skanzenpribylina.sk](http://www.skanzenpribylina.sk)  
[www.liptovskemuzeum.sk/expozicia/liptovska-masa/](http://www.liptovskemuzeum.sk/expozicia/liptovska-masa/)  
[www.liptovskemuzeum.sk/expozicia/vysna-boca/](http://www.liptovskemuzeum.sk/expozicia/vysna-boca/)  
[www.liptovskemuzeum.sk/expozicia/liptovsky-hradok/](http://www.liptovskemuzeum.sk/expozicia/liptovsky-hradok/)  
[www.liptovskemuzeum.sk/expozicia/liptovsky-mikulas/](http://www.liptovskemuzeum.sk/expozicia/liptovsky-mikulas/)  
[www.liptovskemuzeum.sk/expozicia/havranok/](http://www.liptovskemuzeum.sk/expozicia/havranok/)  
[www.muzeumjankakrala.sk](http://www.muzeumjankakrala.sk)  
[www.galeriam.sk](http://www.galeriam.sk)  
[www.smopaj.sk](http://www.smopaj.sk)



Liptov - mapa múzeí a pamätihodností



## Hrad z vápencového brala Skalka

### Letné zrazy KST

č.	miesto	okres	rok
1.	Donovaly	Banská Bystrica	1954
2.	Svidník	Svidník	1955
3.	Podbanské	Poprad	1956
4.	Slovenský raj - Biele vody	Spišská Nová Ves	1957
5.	Gaderská dolina	Martin	1958
6.	Bystrá dolina	Banská Bystrica	1959
7.	Údolie Čierneho Váhu	Liptovský Mikuláš	1960
8.	Muránska Planina	Rožňava	1961
9.	Hostie - Karlova dolina	Nitra	1962
10.	Oravice	Dolný Kubín	1963
11.	Slovenský raj - Geravy	Rožňava	1964
12.	Tále	Banská Bystrica	1965

13.	Duchonka	Topoľčany	1966
14.	Šugov	Košice	1967
15.	Málinec - Chocholná dolina	Lučenec	1968
16.	Vajskovská dolina	Banská Bystrica	1969
17.	Zlatá Baňa	Prešov	1970
18.	Lúky pod Žihľavníkom	Trenčín	1971
19.	Dierová	Dolný Kubín	1972
20.	Lúky pod Šivcom	Košice	1973
21.	Kyslínky	Zvolen	1974
22.	Rozbehy - Lúky pod Korlátkom	Senica	1975
23.	Slovenský raj - Podlesok	Spišská Nová Ves	1976
24.	Varín - Pod Jedľovinou	Žilina	1977
25.	Vysoké Tatry - Eurokemp	Poprad	1978
26.	Lipany - Špárová	Prešov	1979
27.	Mošovce - Drienica	Martin	1980
28.	Lúky nad Porúbkou	Humenné	1981
29.	Dolný Vadičov	Čadca	1982
30.	Podhradie	Topoľčany	1983
31.	Vysoké Tatry Eurokemp	Poprad	1984
32.	Počúvadlo	Žiar nad Hronom	1985
33.	Pohorelská Maša	Banská Bystrica	1986
34.	Korlátko	Senica	1987
35.	Kunerad	Žilina	1988
36.	Tatranská Lomnica - Eurokemp	Poprad	1989
37.	Slovenský raj - Čingov	Spišská Nová Ves	1990
38.	Manínska tiesňava	Považská Bystrica	1991
39.	Lúky pod Zlatým	Bardejov	1992
40.	Ružiná	Lučenec	1993
41.	Blatnica	Martin	1994
42.	Ružbašská Míľava	Stará Ľubovňa	1995
43.	Počúvadlo	Žiar nad Hronom	1996
44.	Buková	Trnava	1997

45.	Tatranská Lomnica - Športcamp	Poprad	1998
46.	Betliar	Rožňava	1999
47.	Varín	Žilina	2000
48.	Stará Turá	Trenčín	2001
49.	Margita Ilona	Levice	2002
50.	Divín	Lučenec	2003
51.	Tatranská Lomnica - Športkemp	Poprad	2004
52.	Slovenský raj - Podlesok	Spišská Nová Ves	2005
53.	Haligovce	Stará Ľubovňa	2006
54.	Makov	Čadca	2007
55.	Svidník	Svidník	2008
56.	Kunovská priehrada	Senica	2009
57.	Dolný Kubín	Dolný Kubín	2010
58.	Martin	Martin	2011
59.	Vyhne	Žiar nad Hronom	2012
60.	Bratislava	Bratislava	2013
61.	Trebišov	Trebišov	2014
62.	Veľký Meder	Dunajská Streda	2015
63.	Ostravice - Lysá hora ( ČR )	Frýdek - Místek	2016
64.	Duchonka	Topoľčany	2017
65.	Piešťany	Piešťany	2018
66.	Košice	Košice	2019
67.	Slovenský raj - Podlesok (zrušený, Covid 19)	Spišská Nová Ves	2020
67.	ATC Bystrina - Demänovská dolina	Liptovský Mikuláš	2021
67.	Slovenský raj - Podlesok	Spišská Nová Ves	2022
68.	Malé Karpaty - Lozorno	Malacky	2023
70.	Sabinov - Drienica	Prešov	2024
71.	Borová Sihat'	Liptovský Hrádok	2025

Letné zrazy sa organizujú už od roku 1954, kedy bol I. ročník. Počas tejto doby boli pod rôznymi názvami, ako slovenské, národné, celoštátne, ale aj medzinárodné. Taktiež sa menili usporiadatelia, od deväťdesiatych rokov je to KST. Niet takého regiónu na Slovensku, kde by nebol zraz usporiadaný. Turisti takto majú možnosť poznávať rôzne kúty Slovenska.



Počas sedemdesiat ročnej histórie sa jedenkrát konal v Českej republike a v roku 2020 bol v Slovenskom raji zrušený. V Liptove bol jedným z hlavných organizátorov letných zrazov v roku 1956 a 1960 nestor liptovskej turistiky Július Stankoviansky. V roku 2017 sa uskutočnil 50. jubilejný zimný zraz turistov v Ružomberku, v roku 2021 67. celoslovenský zraz v Liptovskom Mikuláši - ATC Bystrina, Demänovská dolina a tohtoročný 71. slovenský letný zraz sa uskutoční v Liptovskom Hrádku v ATC Borová Sihoť.

**Texty spracoval:** Pavel Lupták

**Zdroj:** Liptov - turistický sprievodca, Daniel Kollár - Dajama 2021, internet

**Mapové podklady:** Mapy.cz

**Foto:** Janka Ambrózová, Karel Větrovský, internet



**Krajina pod Tatrami**



**Sútok riek Belej a Váhu**



**Panoráma Liptovského Hrádku**